

CDX Usando el servicio de una programa de información

Objetivo:

Aprender los conceptos básicos para usar una computadora en un taller mecánico.

Esta hoja de actividades contiene:

- Instrucciones paso por paso para completar los procedimientos del taller.

Control de seguridad:

- Asegurarse de que se cumplan y comprendan todos los procedimientos de seguridad personal y legislativos cuando se llevan a cabo las siguientes tareas. Si no se está seguro, consultar al supervisor.

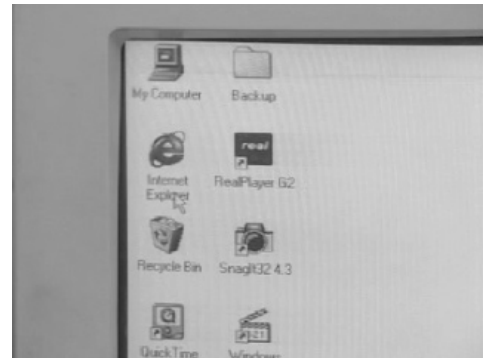
Puntos a tener en cuenta:

- No todos los departamentos de servicio poseen o usan sistemas computarizados. Si el departamento de servicio no posee de una computadora, se deberá entonces usar materiales de referencia impresos.
- Las bases de datos en los sistemas computarizados proveen información sobre procedimientos, piezas, y problemas ocurridos durante el servicio. Se debe averiguar que tipo de base de datos existe en el lugar de trabajo y como acceder a ellas.
- Las computadoras disponen de la versatilidad de acceder fácilmente a la información actualizada usando la Internet, la intranet o Discos Compactos.
- Muchos manuales contienen consejos útiles de cómo acceder a la información en forma rápida.
- La mayoría de los fabricantes de vehículos disponen de un servicio o pagina técnica en la Internet. Si se trabaja en una concesionaria de autos, o la compañía se suscribe a un sistema de información de las redes electrónicas de los concesionarios, se podría encontrar la información que se está buscando a través de la intranet del concesionario.

1. Encender la Computadora

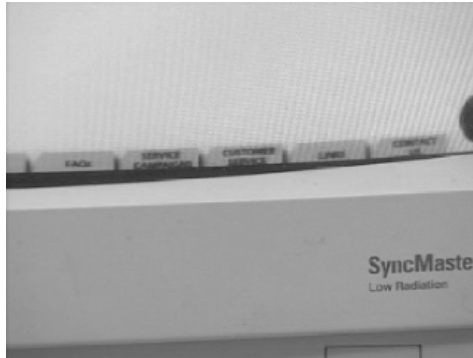


Para poder proveer información segura, el sistema computarizado usado debe contener los datos apropiados. Existe en el mercado un gran numero de sistemas de aplicaciones computarizadas para el automotor. El diseño puede variar, pero todos contienen información similar, aunque algunos son mas detallados que otros. Alternativamente, si se trabaja en una concesionaria de autos o el taller mecánico se suscribe a un sistema de información de red electrónica de concesionarios, se puede entonces acceder a esta información. Primero, se debe entender como operar una computadora.



En el mundo de las Computadoras Personales, las palabras "encender la maquina" es conocido por el proceso de iniciar el sistema, que significa, encender la Computadora y conectarse al sistema con un nombre de usuario y clave secreta si es requerido. Este paso depende del tipo de computadora personal "CP" que se este usando, y si es un "sistema unitario" conectado a una red electrónica local, o si el sistema necesita ser conectado a la Internet para manejar el programa de información. La forma que se hace esto depende de la situación del trabajo. Es una buena idea preguntar a alguien mas para mostrar como conectarse al sistema y en particular al ambiente laboral.

2. Entender el funcionamiento del programa computarizado

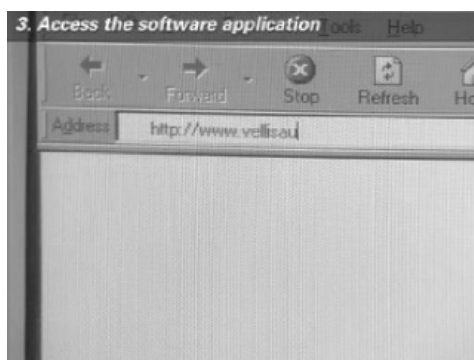


Leer la información que se encuentra en el paquete del sistema. Si se está conectado a la Internet, leer la información a cerca del sistema de aplicación o en la pagina de la Internet. La mayoría de los sistemas de aplicaciones computarizadas disponen de una sección de "Ayuda", el cual provee detalles de cómo acceder a varios componentes dentro del programa de aplicación mismo. Los detalles de la instalación del programa o paquete también informan de cómo instalar o acceder a la información. Una vez que se ha llegado a familiarizar con las funciones operativas del programa, entonces se está listo para acceder a la información requerida.



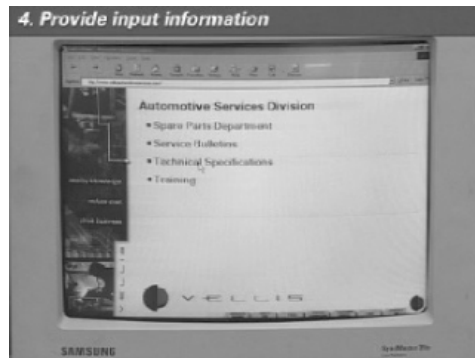
Se dispone de un vehículo que está bajo servicio de mantenimiento, y se ha encontrado un problema con las pastillas de frenos. Se desea entonces obtener toda la información de servicio actualizada que pueda ayudar a resolver el problema.

3. Acceder al programa del sistema de servicios

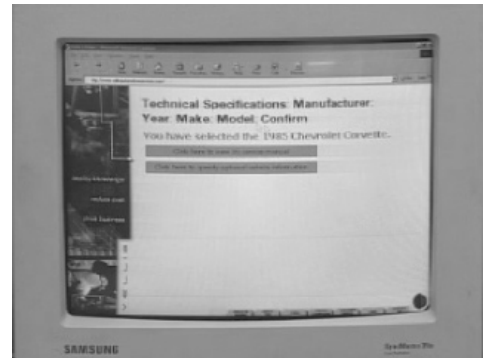


Comenzar asegurándose de que el paquete del programa que se va a usar está correctamente cargado en la CP (Computadora Personal). Usar la computadora para ver si existe un Boletín Técnico registrado para este problema.

4. Proveer información de entrada

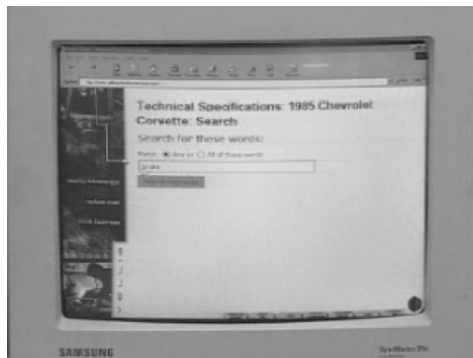


Para permitir al computador buscar por la información correcta, se debe ingresar información del vehículo por ejemplo en NIV (Numero de Identificación del Vehículo), o por lo menos la marca, modelo y año de fabricación.

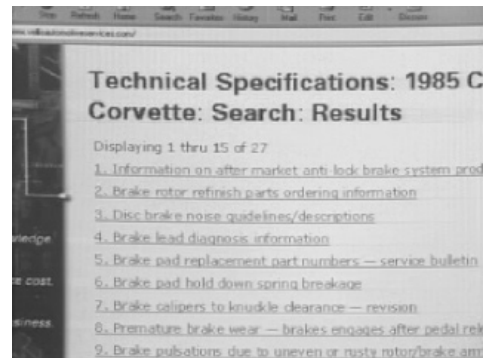


El sistema normalmente pide confirmar la información ingresada. En este caso se ha seleccionado un "Chevrolet Corvette del año 1985", si esta información esta correcta, entonces se podrá seleccionar información mas especifica.

5. Achicando la búsqueda

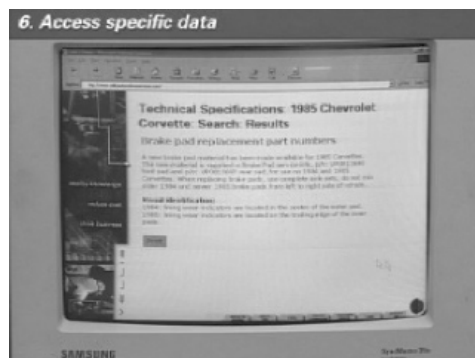


Ahora se puede efectuar una búsqueda en una sección específica del vehículo usando una palabra clave.

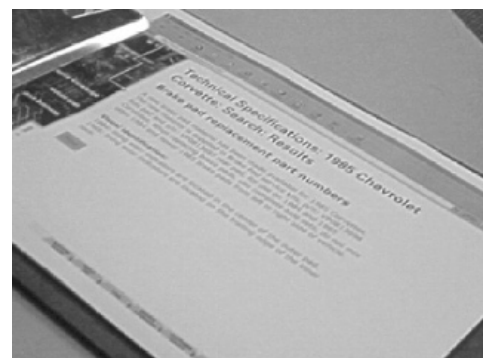


El programa normalmente proveerá una lista de resultados de los cuales se puede seleccionar uno en particular.

6. Acceder información específica



Finalmente, información específica para este ítem es mostrada por el sistema. En este caso describe que ha habido una modificación en la pieza del freno, y que los reemplazos de esta pieza están disponibles con el número de pieza



Una vez que se ha localizado la información necesitada, normalmente se la puede imprimir. Esto es muy útil mantenerlo en una tablilla como referencia cuando se trabaja en el vehículo.