

# **CDX** Cambiando un neumático

## **Objetivo:**

Con cuidado remover el neumático del vehículo de la orilla de la rueda.

## **Esta hoja de actividades contiene:**

- Instrucciones paso por paso para completar los procedimientos del taller.

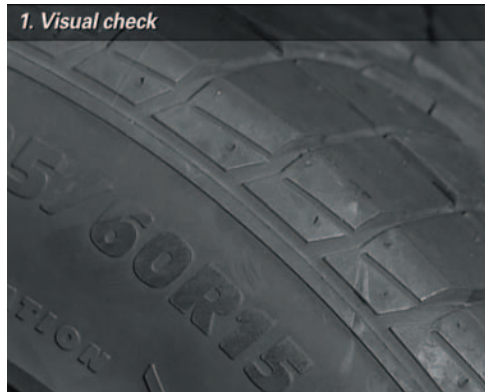
## **Control de seguridad:**

- Un neumático inflado es un contenedor de presión que debe ser tratado con cuidado y respeto. Siempre desinflar completamente el neumático antes de realizar cualquier tarea de reparación.
- Mantener las manos fuera del área de apertura de la ceja del neumático cuando se está manejando la herramienta. Esto aplica una fuerza muy grande al neumático que causara una lastimadura muy severa si la mano queda atrapada.
- Siempre usar las técnicas correctas para levantar y mover un neumático de las estanterías.
- La banda del neumático entra en contacto con muchas sustancias desconocidas que son transferidas directamente a las manos. Por esta razón se recomienda usar guantes protectores cuando se manosean los neumáticos.
- Si no se usan guantes, lavarse las manos después de cambiar el neumático y antes de comer.
- Siempre vestir ropa protectora y el equipo apropiado de seguridad.
- Asegurarse que se entiendan y se observen todos los procedimientos de seguridad personal y legislativos cuando se llevan a cabo las siguientes tareas. Si no se conocen cuales son estos procedimientos o existen dudas, consultar con el supervisor.

## **Puntos a tener en cuenta:**

- Antes de montar la rueda sobre la maquina para cambiar el neumático, siempre remover los plomos de peso de ambos lados de la orilla de la rueda que son usados para balancear la rueda. Si estos plomos no son removidos, la maquina que remueve la ceja arrastrara los plomos alrededor de la orilla de la rueda causando daños al área de la orilla. Esto es particularmente el caso con los bordes de aleación. El daño hecho por los plomos no podrá ser reparado y normalmente requiere el reemplazo de la orilla de la rueda.
- Los agarres de la plataforma giratoria pueden sostener la orilla sosteniéndola desde afuera o desde adentro. Cuando se monta el borde de una rueda de aleación, es normal que la maquina haga contacto desde el lado externo de la orilla, mientras que los bordes de acero pueden ser sostenidos desde el interior. Siempre leer las instrucciones de manual para el tipo de neumático que se está cambiando para el uso correcto del agarre de la orilla de la rueda.

## 1. Control visual



Antes de remover el neumático, controlar la banda y las paredes laterales del neumático por restos o pedacitos de cintas de acero que puedan causar lastimaduras físicas al operador. También inspeccionar el neumático por cualquier signo obvio de daños. Si el neumático tiene daños, debería entonces ser descartado.



Chequear y remover con la herramienta adecuada los pesos de plomo usados para el balance de la rueda.

## 2. Desinflar el neumático



Localizar la válvula de entrada de aire y remover y conservar la capsulita de la válvula.



Usando la herramienta correcta, remover el centro de la válvula, recordando que el aire comprimido dentro del neumático escapará con algo de fuerza,



Por lo tanto asegurarse de que el sistema de válvula aire está apuntando en sentido contrario a la cara del operador.

### 3. Mover la ceja



Una vez que el aire se haya expulsado del neumático, ubicar la rueda en la plataforma giratoria con el lado externo de la orilla enfrentándose contra la cuchilla o aleta.



Ubicar la aleta cerca del borde de la orilla de la rueda y manteniendo las manos a una distancia segura.



Activar la plataforma giratoria, el cual forzara la ceja del neumático separarse del borde de la orilla y sobre el caballete de seguridad.



Soltar la aleta, girar la rueda una media vuelta,



reponer la aleta y desprender también esta nueva sección del neumático.



Desactivar la aleta, desplazar el neumático fuera de la maquina y reubicar el neumático con la parte de adentro de la orilla enfrentándose contra la aleta.

*(continua...)*

### 3. Mover la ceja (continua)



Repetir el procedimiento.

### 4. Montar la rueda sobre la plataforma giratoria



Ubicar la rueda y el ensamble del neumático sobre la plataforma giratoria



y activar las mordeduras de tal manera que sostiene la rueda centralmente.



Controlar la seguridad de la rueda intentado de hacerla girar. Debería de quedar atrapada.



Posicionar ahora la herramienta entre el borde de la orilla y el neumático

(continua...)

## 4. Montar la rueda sobre la plataforma giratoria (continua)



para remover la ceja, colocar un poco de lubricación alrededor de la ceja para ayudar a removerla.



Usar una palanca para colocar la ceja del neumático sobre el nudillo para remover la ceja del neumático,

## 5. Remover el neumático



Activar la plataforma giratoria para que la ceja del neumático sea guiada fuera de la orilla.



Una vez que la ceja del neumático es removida, se detiene la plataforma giratoria y se levanta suavemente el neumático y si el neumático posee una cámara interna se la remueve.



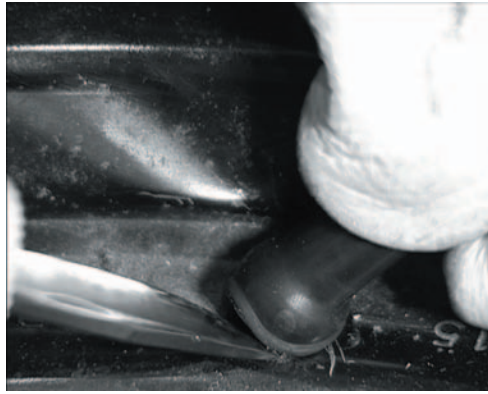
Acomodar bien la ceja mas baja dentro de la orilla, y usando la palanca para neumáticos, mover la ceja mas baja sobre el nudillo



y activar la plataforma giratoria. El neumático vendrá hacia afuera de la orilla de la rueda.

(continua...)

## 5. *Remover el neumático (continua)*



Remover y desechar el vástago de la válvula.