

CDX Usando un programa para las piezas

Objetivo:

Usar una CP o Disco Compacto para localizar información de las piezas del vehículo.

Esta hoja de actividades contiene:

- Instrucciones paso por paso para completar los procedimientos del taller.

Control de seguridad:

- Asegurarse de que se cumplan y comprendan todos los procedimientos de seguridad personal y legislativos cuando se llevan a cabo las siguientes tareas. Si no se está seguro, consultar al supervisor.

Puntos a tener en cuenta:

- Los fabricantes a veces producen un Disco Compacto que lista todas las piezas y como ordenarlas.
- Muchos talleres mecánicos disponen de las piezas en stock o usan un depósito local como proveedor de piezas.
- Algunos proveedores de piezas proveen sus propios computadores para buscar las piezas e imprimir la factura en su propio negocio.

1. Encender la Computadora

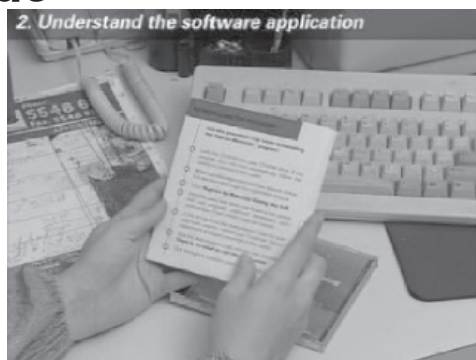


Existe un rango de programas de aplicación para piezas en el mercado, el diseño puede variar, pero todos ellos contienen información similar.. Primero, se debe entender como operar la computadora.



En el mundo de las Computadoras Personales, las palabras "encender la maquina" es conocido por el proceso de iniciar el sistema, que significa, encender la Computadora y conectarse al sistema con un nombre de usuario y clave secreta si es requerido. Este paso depende del tipo de computadora personal "CP" que se este usando, y si es un "sistema unitario" conectado a una red electrónica local, o si el sistema necesita ser conectado a la Internet para manejar el programa de información. La forma que se hace esto depende de la situación del trabajo. Es una buena idea preguntar a alguien mas para mostrar como conectarse al sistema y en particular al ambiente laboral.

2. Comprender el funcionamiento del programa computarizado



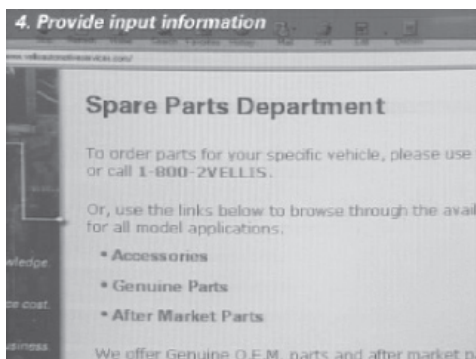
Leer la información que se encuentra en el paquete del sistema. Si se está conectado a la Internet, leer la información a cerca del sistema de aplicación o en la pagina de la Internet. La mayoría de los sistemas de aplicaciones computarizadas disponen de una sección de "Ayuda", el cual provee detalles de cómo acceder a varios componentes dentro del programa de aplicación mismo. Los detalles de la instalación del programa o paquete también informan de cómo instalar o acceder a la información. Una vez que se ha llegado a familiarizar con las funciones operativas del programa, entonces se está listo para acceder a la información requerida.

3. Acceder al sistema de piezas usando el programa

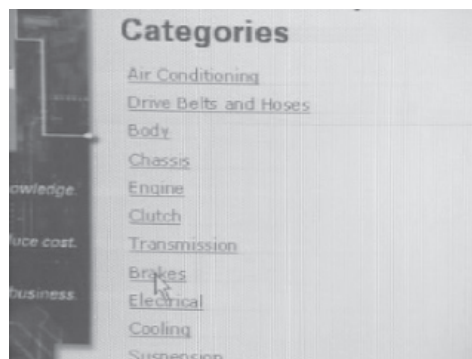


Se necesita encontrar las pastillas de freno correctas para los frenos delanteros de un vehículo en particular, y se desea también obtener el número de pieza de las pastillas de frenos para ser ordenadas. Comenzar asegurando que el programa está correctamente cargado en la CP. Usar la computadora para acceder a la base de datos que contiene los datos de los repuestos de piezas.

4. Proveer la información de entrada al sistema



Una vez que aparece la pantalla que corresponde a las piezas de repuestos en la CP, el sistema pide que se le ingrese la información específica que se está buscando. En este caso, se selecciona "Piezas Genuinas", y entonces la marca correcta del vehículo, año y fabricante.



Esto conducirá a una página conteniendo una lista de categorías. Seleccionar "Frenos".

5. Simplificar la búsqueda



Esto nos llevara a una pagina con una lista de modelos de vehículos. Seleccionar entonces el modelo correcto.

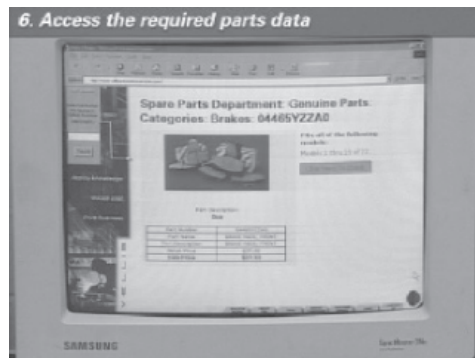
Categories: Brakes: List

Part Numbers: 46 thru 60 of 74

Fits	1993 Corollas	4353212550	BRAKE ROTOR, FRONT	\$63.65
Fits	1994 Corollas	0050204491019	TRD CARBON METALLIC BRAKE PADS	\$52.44
Fits	1994 Corollas	04465Y22A0	BRAKE PADS, FRONT	\$27.93
Fits	1994 Corollas	0447912180	BRAKE PLUNGES, FRONT	\$32.89
Fits	1994 Corollas	0446512210	BRAKE SHOES, REAR	\$23.27
Fits	1994 Corollas	4353212550	BRAKE ROTOR, FRONT	\$63.65
Fits	1995 Corollas	0050204491019	TRD CARBON METALLIC BRAKE PADS	\$52.44

Esto nos llevara hacia una pagina con una lista de piezas de frenos para el modelo seleccionado. La lista esta clasificada por año de fabricación y tiene columnas de numero de pieza, descripción de la pieza y precio. Elegir la pieza correcta. Buscar las pastillas de frenos, y anotar el numero de pieza. Seleccionar este ítem.

6. Acceder a los datos de la piezas requeridas



Esta pagina muestra una imagen de las pastillas de frenos, con su numero de pieza, nombre, descripción y precio, y también indica que tipo los modelos de pastillas que calzan para este pedido. Las pastillas de frenos pueden ahora ser ordenadas a través del proveedor de piezas del negocio usando el numero de pieza encontrado. O también se tiene la posibilidad de ordenar las pastillas de frenos directamente desde la Internet

7. Preparación de la orden de pedido de la piezas

Confirm	Model	Description	Quantity	Unit Price	Unit Total
<input type="checkbox"/>		BRAKE PADS, FRONT	1	\$27.93	\$27.93
				Subtotal	\$27.93

Shipping Method: Two Day Ground
Two Day = \$12.00 Ground = \$4.00

Si se eligió comprar a través de la Internet (On-Line), se debe completar el formulario y confirmar la orden. Si esta opción no estaba disponible, todavía se puede completar el formulario de compra On-Line. Entonces, se selecciona imprimir la orden y enviarla por Fax al proveedor después que el supervisor autorizo la compra. Es una buena costumbre imprimir este formulario de pedido y pegarlo a la orden de reparación del vehículo para que quede registrado en el historial de reparaciones del vehículo.